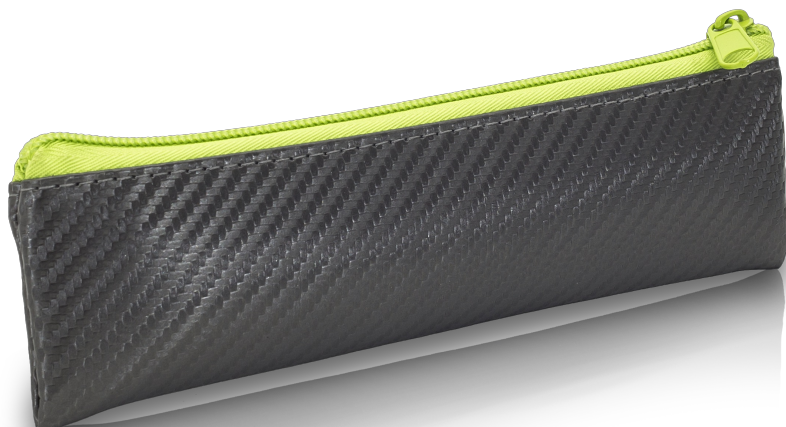


PETITE TROUSSE ELITE BAGS INSULIN - GRIS-VERT




Ref. MEINSU01



29/08/2024 19:42:47 - Informations et caractéristiques données à titre indicatif et pouvant être sujettes à modification.

GSH | 30 rue Jean de Guiramand
13290 Aix-en-Provence | France

 www.gsh-med.fr

 +33(0)4 42 90 31 31

 info@gsh-med.fr

PETITE TROUSSE ELITE BAGS INSULIN - GRIS-VERT



Ref. MEINSU01

Description

Petite trousse moderne et décontracté, isotherme, avec une capacité pour 2 stylos à insuline.

- Matériau : Fibre de carbone gris (fermeture éclair polyester vert)
- Poids : 0,12 kg.
- Mesures : 19.5 x 6 x 1 cm / 0.1L
- Coloris : Noir
- Vendu vide

Caractéristiques

Marquage CE	AUCUN	Dispositif Médical	Non
Code barre	8436564542205	Code douanier	4202.12.99.90
Garantie (mois)	24	Pays	Chine

MESURES

Unité emballée / Largeur (cm)	20	Unité nue / Largeur (cm)	6
Unité emballée / Hauteur (cm)	1	Unité nue / Hauteur (cm)	1
Unité emballée / Longueur (cm)	6	Unité nue / Longueur (cm)	19.5
Unité emballée / Poids (kg)	0.01	Unité nue / Poids (kg)	0.012

CONDITIONS DE STOCKAGE SPÉCIFIQUES

Température mini	NA	Température maxi	NA
Humidité mini	NA	Humidité maxi	NA

AUTRES CARACTÉRISTIQUES

📅 29/08/2024 19:42:47 - Informations et caractéristiques données à titre indicatif et pouvant être sujettes à modification.

GSH | 30 rue Jean de Guiramand
13290 Aix-en-Provence | France

🌐 www.gsh-med.fr

☎ +33(0)4 42 90 31 31

✉ info@gsh-med.fr