



vous présente

**LUXAMED<sup>®</sup>**

Made in Germany



Holtex

**LUXAMED<sup>®</sup>**



Spengler

# LUXAMED®

Made in Germany

**GSH en se rapprochant de LUXAMED** se dote d'une très belle gamme d'un fabricant allemand expert de la lumière dans le domaine médical.

LUXAMED GmbH fondée en 2012 est une société qui développe et manufacture des dispositifs médicaux d'aide au diagnostic (otoscopes, ophtalmoscopes, dermatoscopes, lampes d'examen et laryngoscopes), commercialisés sous le nom de LUXAMED®.

100% des produits sont fabriqués en Allemagne avec une philosophie d'entreprise portée sur une qualité irréprochable « made in Germany », une politique d'innovation ambitieuse et la promesse de la satisfaction des utilisateurs, professionnels de santé.

**With LUXAMED alliance, GSH** introduces a beautiful range of products from a German manufacturer expert in medical light.

LUXAMED GmbH founded in 2012 is a company developing and manufacturing medical devices for diagnosis (otoscopes, ophtalmoscopes, dermatoscopes, examination lamps and laryngoscopes) that are commercialized under LUXAMED® brand name.

100% of the products are manufactured in Germany with a company spirit based on an irreproachable quality "made in Germany", an ambitious innovation and user satisfaction promise.

# GSH+

5	Otosopes   Otosopes
12	Ophthalmoscopes   Ophthalmoscopes
16	Dermatosopes   Dermatosopes
21	Lampe Stylo   Diagnostic Penlights
23	Lampes d'examen   Examination Lamps
26	Lampes d'examen focalisables   Examination Lamps Focusable
30	Marteaux à réflexe   Reflex Hammers
33	Laryngoscopes   Laryngoscopes

# Des technologies différenciantes de Luxamed

## Differentiating technologies from Luxamed



La technologie CCT permet de choisir entre deux types de lumières avec une simple pression sur le bouton central du dispositif.

La lumière blanc chaud permet un examen confortable, sans variation de la luminosité.

La lumière blanc froid permet un meilleur contraste pour les zones enflammées ou les zones avec un flux sanguin élevé.

CCT technology lets you choose between two types of light simply pressing a button. The warm white light provides a comfortable examination, with no variation in brightness.

Cold white light provides better contrast for inflamed areas or areas with high blood flow.



“Led-ring technology” est un éclairage unique et innovant sous forme d’un anneau composé de plusieurs LEDs. Cette technologie permet un champ de vision libre sans ombre et un éclairage optimal dans la zone d’application. Les LED sont alimentées par un courant constant garantissant une durée de vie considérablement plus longue.

The Luxamed “Led-Ring technology” is an innovation and unique illumination with a ring composed of several LEDs. This technology provides a shadow-free field of vision and optimum illumination in the area of application. The LEDs are powered by a constant current, guaranteeing considerably longer life.



Port USB : Chargement de l’appareil simplifié grâce au port USB présent sur le dispositif. L’appareil se recharge via un ordinateur ou avec un adaptateur secteur. L’état de charge du dispositif est indiqué dessous l’appareil via une LED.

USB-Port: easy charging at a power supply or a computer. Integrated charging technology inside device. No separate charging station necessary. The current state of battery charge is indicated by LED at the bottom.



L’éclairage LED permet une consommation d’énergie réduite et une meilleure résistance aux chocs. La durée de vie est aussi plus importante : environ 100 000 heures.

Illumination: LED bulb. Reduced energy consumption as well as a higher shock resistance ensure a significantly longer service life of approx. 100.000 hours.



La technologie “Focus” signifie que le rayon lumineux peut être ajusté de 9 à 15 cm de diamètre à une distance d’examen de 30 cm.

Light spot can be adjusted from a diameter of 9 cm up to 15 cm at an operating distance of 30cm.

# Otosopes

## Otosopes



**LUXAMED®**  
Medizintechnik Made in Germany



**KIDS**  
collection



**2.5 V**

<b>A1.416.114</b>	noir   black	■
<b>A1.416.214</b>	bleu   blue	■
<b>A1.416.314</b>	gris   grey	■
<b>A1.416.414</b>	blanc   white	□
<b>A1.516.914</b>	modèle enfant   KIDS collection 	

<b>AF516.914</b>	Kit LuxaScope Auris LED 2.5V, Kids (Otoscope + Ophthalmoscope + 2 manches)	
	LuxaScope Auris Set LED 2.5 V, KIDS (Otoscope + Ophthalmoscope + 2 Handles)	

## LuxaScope Auris LED 2.5 V

- Otoscope innovant en format de poche
- Eclairage : Anneau LED avec 6 LED (concentriques), pas de fibre optique, le champ de vision n'est pas limité.
- Aucune maintenance, car aucun changement d'ampoule nécessaire.
- Possibilité de faire varier l'intensité de la luminosité
- Arrêt automatique après 3 minutes
- Durée de vie des LED : environ 100 000 heures avec un courant constant
- Eclairage lumineux : environ 10 000 Lux
- Température de couleur : environ 4 200 K
- Design de la tête optimisé
- Loupe pivotante, grossissant 3 fois
- Orifice d'insufflation pour test pneumatique
- Manche composé de deux matériaux : aluminium et fibre de verre renforcée, compatible avec la tête du dermatoscope et de l'ophtalmoscope LuxaScope
- Interrupteur sous forme de bouton-poussoir ON/OFF
- Alimentation : 2x piles alcalines AAA, incluses
- Inclus 20 spéculums jetables gris dont 10 de 2,5mm et 10 de 4.0mm

## LuxaScope Auris LED 2.5 V

- Innovative otoscope in pocket size
- Illumination: LED-Ring with 6 LEDs (concentric), no fibre optic, field of vision is not restricted
- Maintenance-free, because no lamp replacement necessary
- Can be dimmed
- Automatic switchoff after 3 minutes
- Life expectancy of LEDs: approx. 100.000 hours by constant current drive
- Intensity of illumination: approx. 10.000 Lux
- Colour temperature: approx. 4.200 K
- Optimized design of head
- Pivoting 3-fold magnifying glass with locking function
- Insufflation port for pneumatic test
- Two-component handle (aluminium / fibre-glass reinforced), also combinable with LuxaScope LED Dermatoscope- and Ophthalmoscope head
- Electronic ON/OFF push-button switch
- Power supply: 2x AAA Alkaline batteries, inclusive
- Incl. 20 disposable ear funnels, grey, each 10 x 2.5 mm and 10 x 4.0 mm

COLOUR  
YOUR  
DAY

A1.416.934	blanc / bleu ciel		white / ice-blue	
A1.416.944	blanc / jaune colza		white / colza yellow	
A1.416.954	blanc / vert jade		white / jade-green	
A1.416.964	blanc / lilas		white / delicate lilac	
A1.416.974	blanc / magenta		white / magenta	





# Otoscope CCT

## CCT Otoscope



### CCT LED

2.5 V

A1.616.114	LuxaScope Auris CCT LED 2.5 V, noir   black	■
A1.616.214	LuxaScope Auris CCT LED 2.5 V, bleu   blue	■
A1.616.314	LuxaScope Auris CCT LED 2.5 V, gris   grey	■
A1.616.914	LuxaScope Auris CCT LED 2.5 V, blanc   white	□

## LuxaScope Auris CCT LED 2.5 V

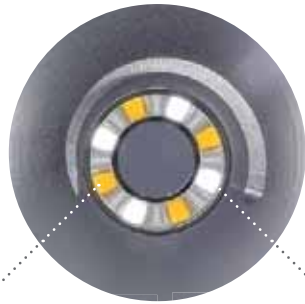
- Otoscope innovant en format de poche
- Eclairage : Anneau LED avec 2x4 LED (concentriques), pas de fibre optique, le champ de vision n'est pas limité.
- Longue pression sur l'interrupteur permettant de changer la lumière de blanc chaud à blanc froid
- Aucune maintenance, car aucun changement d'ampoule nécessaire.
- Arrêt automatique après 3 minutes
- Durée de vie des LED : environ 100 000 heures avec un courant constant
- Température de couleur : anneau 1 : environ : 3000 K, anneau 2 : environ 6000 K
- Design optimisé de la tête
- Loupe pivotante, grossissant 3 fois
- Orifice d'insufflation pour test pneumatique
- Manche composé de deux matériaux : aluminium et fibre de verre renforcé, compatible avec la tête du dermatoscope Luxascope CCT
- Interrupteur sous forme de bouton-poussoir ON/OFF
- Alimentation : 2x piles alcalines AAA, incluses
- Incl 20 spéculums jetables gris dont 10 de 2,5mm et 10 de 4.0mm

## LuxaScope Auris CCT LED 2.5 V

- Innovative otoscope in pocket size
- Innovative illumination: LED-Ring with 2x4 LEDs (concentric) switchable with one button press : warm white light or cold white light, no fibre optic, field of vision is not restricted
- Maintenance-free, because no lamp replacement necessary
- Automatic switchoff after 3 minutes
- Life expectancy of LEDs: approx. 100.000 hours due to ideal operation by constant current drive
- Colour temperature: ring 1 approx. 3.000 K, ring 2 approx. 6.000 K
- Optimized design of head
- Pivoting 3-fold magnifying glass with locking function
- Insufflation port for pneumatic test
- Two-component handle (aluminium/fibre-glass reinforced), also combinable with Luxascope Dermatoscope CCT LED head
- Electronic ON/OFF push-button switch
- Power supply: 2x AAA Alkaline batteries, inclusive
- Incl. 20 disposable ear funnels, grey, each 10 x 2.5 mm and 10 x 4.0 mm



# CCT Technology



## **Lumière blanc chaud :**

Assure un éclairage optimal habituel pendant l'examen otoscopique. La composition spectrale est comparable aux lampes classiques.

**Warm white light:** comparable with conventional lamps as bulbs or gas discharged lamps to ensure usual optimum illumination during otoscopic examination.



**Lumière blanc froid :** pour obtenir une vision plus détaillée et plus contrastée, en particulier avec le spectre rouge. La composition spectrale de la lumière froide permet de mettre en lumière les vaisseaux et des zones à forte circulation sanguine grâce à une meilleure absorption.

**Cold white light:** for more detailed and improved contrast images, particularly in the red spectrum. Spectral composition of the light allows a more detailed view of the vessels and areas with strong blood circulation due to enhanced absorption.





USB

**3.7 V**

A1.426.114	noir   black	■
A1.426.214	bleu   blue	■
A1.426.314	gris   grey	■
A1.426.914	blanc   white	□



## LuxaScope Auris LED 3.7 V

- Oscope innovant en format de poche
- Eclairage : Anneau LED avec 6 LED (concentriques), pas de fibre optique, le champ de vision n'est pas limité.
- Aucune maintenance, car aucun changement d'ampoule nécessaire
- Possibilité de faire varier l'intensité de la luminosité
- Arrêt automatique après 3 minutes
- Durée de vie des LED : environ 100 000 heures avec un courant constant
- Eclairage lumineux : environ 10 000 Lux
- Température de couleur : environ 4 200 K
- Design de la tête optimisé
- Loupe pivotante, grossissant 3 fois
- Orifice d'insufflation pour test pneumatique
- Manche composé de deux matériaux : aluminium et fibre de verre renforcé, compatible avec la tête du dermatoscope et l'ophtalmoscope LED LuxaScope
- Interrupteur sous forme de bouton-poussoir ON/OFF
- Alimentation : 2x piles alcalines AAA, incluses
- Incl. 20 spéculums jetables gris dont 10 de 2,5mm et 10 de 4.0mm
- Chargeur inclus avec prise USB (adaptateur EU/UK/US)

## LuxaScope Auris LED 3.7 V

- Innovative otoscope in pocket size
- Illumination: LED-Ring with 6 LEDs (concentric), no fibre optic, field of vision is not restricted
- Maintenance-free, because no lamp replacement necessary
- Can be dimmed
- Automatic switchoff after 3 minutes
- Life expectancy of LEDs: approx. 100.000 hours by constant current drive
- Intensity of illumination: approx. 10.000 Lux
- Colour temperature: approx. 4.200 K
- Optimized design of head
- Pivoting 3-fold magnifying glass with locking function
- Insufflation port for pneumatic test
- Two-component handle (aluminium / fibre-glass reinforced), also combinable with LuxaScope LED dermatoscope- and ophthalmoscope head
- Electronic ON/OFF push-button switch
- Power supply: 1 lithium-ion rechargeable battery 3.7 V, inclusive
- Incl. 20 disposable ear funnels, grey, each 10 x 2.5 mm and 10 x 4.0 mm
- Incl. recharger with USB plug (adapter EU/UK/US)

## Poire d'insufflation

- Poire d'insufflation pour test tympanique
- Pour tous les otoscopes LuxaScope Auris LED

A5.201.112

## Insufflation Bulb

- For pneumatic test
- For all LuxaScope Auris LED otoscopes

A5.201.112



2,5 mm



4,0 mm



Fabriqué en polystyrène recyclé.  
Made of polystyrene recycled material.



## Spéculums auriculaires

250

A5.101.124 2.5 mm | Boîte de 250  
A5.102.124 4.0 mm | Boîte de 250

100

A5.101.144 2.5 mm | Boîte de 100  
A5.102.144 4.0 mm | Boîte de 100

1000

A5.101.184 2.5 mm | Boîte de 1000  
A5.102.184 4.0 mm | Boîte de 1000

10 x 30

A5.101.194 2.5 mm | 10 tubes de 30 pcs.  
A5.102.194 4.0 mm | 10 tubes de 30 pcs.

- 250 pcs. et 1000 pcs. dans une boîte pratique et attrayante
- Usage unique
- Compatible avec tous les modèles d'otoscope LuxaScope
- Fixation sécurisée à l'otoscope
- Fabriqué en polystyrène recyclé, inodore et doux pour la peau, biocompatible
- Coloris : anthracite

## Disposable Ear Funnels

250

A5.101.124 2.5 mm | 250 pcs. in box  
A5.102.124 4.0 mm | 250 pcs. in box

100

A5.101.144 2.5 mm | 100 pcs.  
A5.102.144 4.0 mm | 100 pcs.

1000

A5.101.184 2.5 mm | 1000 pcs. in box  
A5.102.184 4.0 mm | 1000 pcs. in box

10 x 30

A5.101.194 2.5 mm | 10 x 30 plug-packed  
A5.102.194 4.0 mm | 10 x 30 plug-packed

- PU 250 pcs. and 1000 pcs. in practical, attractive box
- For single use for a hygienic application
- Compatible with all current models
- Secure fit on the otoscope
- Made of single-origin polystyrene recycled material, therefore odourless and skin-friendly, biocompatible
- Anthracite

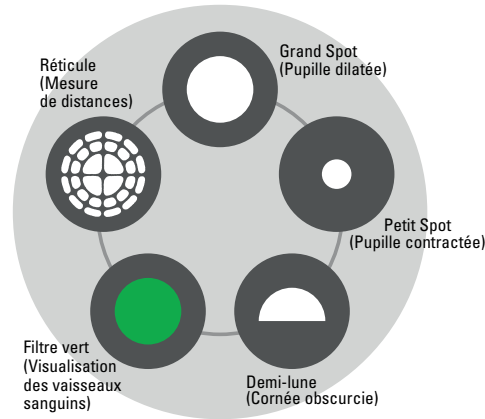
# Ophthalmoscopes

## Ophthalmoscopes



**LUXAMED®**  
Medizintechnik Made in Germany

## 5 filtres pour un examen de l'œil optimal



### Le LuxaScope Oculus LED.

Grâce à plage de correction de +20 à -20 dioptries, un examen ophtalmique direct et précis est possible de l'œil dans sa globalité : la rétine, la macula et les vaisseaux sanguins qui l'irriguent. Parfaitement adaptable à l'examen à travers 5 filtres, l'ophtalmoscope LuxaScope Oculus LED garantit ainsi une haute qualité d'image.

Le LuxaScope Oculus LED est aussi proposé avec la technologie USB qui permet de recharger facilement le dispositif.

Concentré sur l'essentiel. Fabriqué par **LUXAMED®**.

### The LuxaScope Oculus LED.

With the corrective lens wheel from +20 to -20 diopters, an exact direct ophthalmic examination of the retina and the supplying blood vessels is easily possible. Perfectly adaptable to the examination through 5 apertures, the ophthalmoscope LuxaScope Oculus LED thereby guarantees a brilliant image quality.

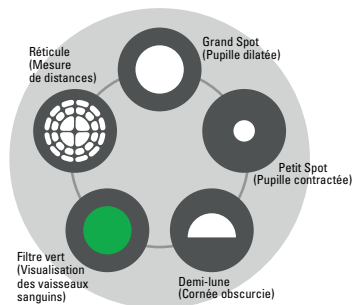
The LuxaScope Oculus LED with integrated charging technology enables easy charging at a power supply or a computer without using a charging station.

Focused on the essential. Made by **LUXAMED®**.

COLOUR  
YOUR  
DAY



**KIDS**  
collection



**2.5 V**

F1.416.114	noir	black	■
F1.416.914	blanc	white	□
F1.416.934	blanc / bleu ciel	white / ice-blue	■
F1.416.944	blanc / jaune colza	white / colza yellow	■
F1.416.954	blanc / vert jade	white / jade-green	■
F1.416.964	blanc / lilas	white / delicate lilac	■
F1.416.974	blanc / magenta	white / magenta	■
F1.516.914	modèle enfant	KIDS collection	<b>KIDS</b>

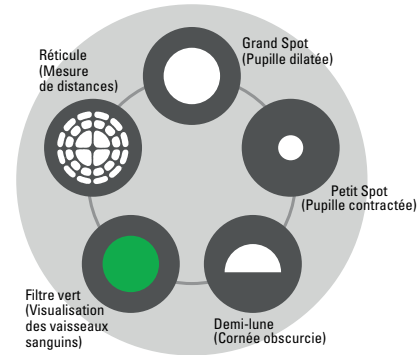
AF.516.914	Kit LuxaScope Auris LED 2.5V, Kids (Otoscope + Ophthalmoscope + 2 manches)
<b>KIDS</b>	LuxaScope Auris Set LED 2.5 V, KIDS (Otoscope + Ophthalmoscope + 2 Handles)

## LuxaScope Oculus LED 2.5 V

- Ophthalmoscope format de poche
- Valeurs de correction : + 20 bis - 20 D ( $\pm$  1 2 3 4 6 8 10 15 20 D)
- 5 filtres différents disponibles : grand spot, petit spot, filtre vert, demi-lune et réticule
- Eclairage : LED
- Possibilité de faire varier l'intensité de la luminosité pour éviter l'éblouissement
- Arrêt automatique après 3 minutes
- Durée de vie des LED : environ 50 000 heures avec un courant constant
- Température de couleur : environ 4 200 K
- Design optimisé de la tête
- Manche composé de deux matériaux : aluminium et fibre de verre renforcé, compatible avec la tête d'otoscope et de dermatoscope LuxaScope LED
- Interrupteur sous forme de bouton-poussoir ON/OFF
- Inclus 2 piles alcalines AAA

## LuxaScope Oculus LED 2.5 V

- Direct ophthalmoscope in pocket size
- Refraction balance: + 20 bis - 20 D ( $\pm$  1 2 3 4 6 8 10 15 20 D)
- 5 different apertures: reticle, large circle, small circle, semicircle, green filter
- Illumination: LED
- Can be dimmed for an individual glare-free brightness
- Automatic switchoff after 3 minutes
- Life expectancy of LEDs: approx. 50.000 hours by constant current drive
- Colour temperature: approx. 4.200 K
- Optimized design of head
- Two-component handle (aluminium / fibre-glass reinforced), also combinable with LuxaScope LED otoscope- and dermatoscope head
- Electronic ON/OFF push-button switch
- Power supply: 2x AAA Alkaline batteries, inclusive



**3.7 V**

F1.426.114	noir   black	<input checked="" type="checkbox"/>
F1.426.914	blanc   white	<input type="checkbox"/>



## LuxaScope Oculus LED 3.7 V

- Ophthalmoscope en format de poche
- Valeurs de correction : + 20 bis - 20 D ( $\pm$  1 2 3 4 6 8 10 15 20 D)
- 5 filtres différents disponibles : grand spot, petit spot, filtre vert, demi-lune et réticule
- Eclairage : LED
- Possibilité de faire varier l'intensité de la luminosité pour éviter l'éblouissement
- Arrêt automatique après 3 minutes
- Durée de vie des LED : environ 50 000 heures avec un courant constant
- Température de couleur : environ 4 200 K
- Design optimisé de la tête
- Manche composé de deux matériaux : aluminium et fibre de verre renforcé, compatible avec la tête d'otoscope et de dermatoscope LuxaScope LED
- Interrupteur sous forme de bouton-poussoir ON/OFF
- Alimentation électrique : 1 batterie lithium-ion rechargeable 3,7 V, incluse
- Inclus chargeur avec prise USB (adaptateur EU/UK/US)

## LuxaScope Oculus LED 3.7 V

- Direct ophthalmoscope in pocket size
- Correction values: + 20 bis - 20 D ( $\pm$  1 2 3 4 6 8 10 15 20 D)
- 5 different apertures: reticle, large circle, small circle, semicircle, green filter
- Illumination: LED illumination
- Can be dimmed for an individual glare-free brightness
- Automatic switchoff after 3 minutes
- Life expectancy of LEDs: approx. 50.000 hours by constant current drive
- Colour temperature: approx. 4.200 K
- Optimized design of head
- Two-component handle (aluminium / fibre-glass reinforced), also combinable with LuxaScope LED otoscope- and dermatoscope head
- Electronic ON/OFF push-button switch
- Power supply: 1 lithium-ion rechargeable battery 3.7 V, inclusive
- Incl. recharger with USB plug (adapter EU/UK/US)

# Dermatoscopes

## Dermatoscopes



**LUXAMED®**  
Medizintechnik Made in Germany





2.5 V



## Dermatoscope LuxaScope LED 2.5 V

- Dermatoscope innovant en format de poche
- Eclairage : Anneau LED avec 6 LED (concentriques), pour une image très détaillée et une lumière homogène.
- Aucune maintenance car aucun changement d'ampoule nécessaire.
- Plaque de contact amovible pour un nettoyage facilité
- Zoom en continu avec un grossissement possible en X10 avec une image sans distorsion
- Design de la tête optimisé
- Possibilité de faire varier l'intensité de la luminosité pour éviter l'éblouissement
- Arrêt automatique après 3 minutes
- Durée de vie des LED : environ 100 000 heures avec un courant constant
- Eclairage lumineux : environ 10 000 Lux
- Température de couleur : environ 4 200 K
- Manche composé de deux matériaux : aluminium et fibre de verre renforcé, compatible avec la tête de l'otoscope et d'ophtalmoscope Luxascope CCT
- Interrupteur sous forme de bouton-poussoir ON/OFF
- Alimentation : 2x piles alcalines AAA, incluses

contact plate **AVEC graduation/ WITH scale**

C1.516.114	noir	black	■
C1.516.914	blanc	white	□
C1.516.934	blanc / bleu ciel	white / ice-blue	■
C1.516.944	blanc / jaune colza	white / colza yellow	■
C1.516.954	blanc / vert jade	white / jade-green	■
C1.516.964	blanc / lilas	white / delicate lilac	■
C1.516.974	blanc / magenta	white / magenta	■
C1.916.914	modèle enfant   KIDS collection		KIDS

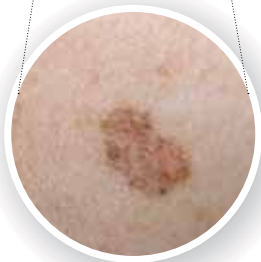
contact plate **SANS graduation/ WITHOUT scale**

C1.416.114	noir	black	■
C1.416.914	blanc	white	□
C1.416.934	blanc / bleu ciel	white / ice-blue	■
C1.416.944	blanc / jaune colza	white / colza yellow	■
C1.416.954	blanc / vert jade	white / jade-green	■
C1.416.964	blanc / lilas	white / delicate lilac	■
C1.416.974	blanc / magenta	white / magenta	■
C1.816.914	modèle enfant   KIDS collection		KIDS

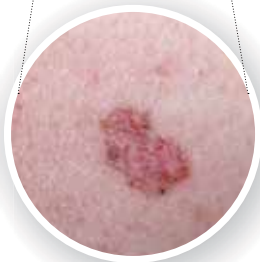
## LuxaScope Dermatoscope LED 2.5 V

- Innovative dermatoscope in pocket size
- Illumination: LED-Ring with 6 LEDs in concentric structure for a highly detailed image, homogenous light
- Maintenance-free, because no lamp replacement necessary
- Removable contact plate for easy cleaning
- Stepless zoom area with 10 x magnification for a distortion-free image
- Optimized design of head
- Can be dimmed
- Automatic switchoff after 3 minutes
- Life expectancy of LEDs: approx. 100.000 hours by constant current drive
- Intensity of illumination: 10.000 Lux
- Colour temperature: approx. 4.200 K
- Two-component handle (aluminium / fibre-glass reinforced), also combinable with LuxaScope LED Otoscope- and Ophthalmoscope head
- Electronic ON/OFF push-button-switch
- Power supply: 2 x AAA Alkaline batteries, inclusive

**Lumière blanc chaud**  
Warm white light



**Lumière blanc froid**  
Cold white light



# Dermatoscope CCT

## CCT Dermatoscope

**C1.616.114** Dermatoscope LuxaScope CCT LED 2.5V, noir  
LuxaScope Dermatoscope CCT LED 2.5 V, black

**C1.616.914** blanc | white

**C1.716.114** Dermatoscope LuxaScope CCT LED 2.5 V gradué, noir  
LuxaScope Dermatoscope CCT LED 2.5 V, black, contact plate with scale

**C1.716.914** blanc | white

**CCT LED**

**2.5 V**



## Dermatoscope LuxaScope CCT LED 2.5 V

- Dermatoscope innovant en format de poche
- Eclairage : Anneau LED avec 2x5 LED (concentriques), pas de fibre optique, le champ de vision n'est pas limité.
- Longue pression sur l'interrupteur permettant de changer de blanc chaud à blanc froid
- Plaque de contact amovible pour un nettoyage facilité
- Aucune maintenance car aucun changement d'ampoule nécessaire.
- Zoom en continu avec un grossissement possible en X10 avec une image sans distorsion
- Design optimisé de la tête
- Arrêt automatique après 3 minutes
- Durée de vie des LED : environ 100 000 heures avec un courant constant
- Eclairage lumineux : environ 10 000 Lux
- Température de couleur : anneau 1 : environ : 3000 K, anneau 2 : environ 6000 K
- Manche composé de deux matériaux : aluminium et fibre de verre renforcé, compatible avec la tête de l'otoscope Luxascope Auris CCT LED
- Interrupteur sous forme de bouton-poussoir ON/OFF
- Alimentation : 2x piles alcalines AAA, incluses

## LuxaScope Dermatoscope CCT LED 2.5 V

- Innovative dermatoscope in pocket size
- Innovative illumination: LED-Ring with 2x5 LEDs in concentric structure for a highly detailed image, homogenous light, switchable with one button press : warm white light or cold white light
- Removable contact plate for easy cleaning
- Maintenance-free, because no lamp replacement necessary
- Stepless zoom area with 10 x magnification for a distortion-free image
- Optimized design of head
- Automatic switchoff after 3 minutes
- Life expectancy of LEDs: approx. 100.000 hours due to ideal operation by constant current drive
- Intensity of illumination: 10.000 Lux
- Colour temperature: ring 1 approx. 3.000 K, ring 2 approx. 6.000 K
- Two-component-handle (aluminium/fibre-glass reinforced),
- Also combinable with LuxaScope Auris CCT LED 2.5 V otoscope-head
- Electronic ON/OFF push-button-switch
- Power supply: 2 x AAA Alkaline batteries, inclusive



USB



USB

**3.7 V**



**C1.426.114** Dermatoscope LuxaScope LED 3.7 V rechargeable USB, noir  
LuxaScope Dermatoscope LED 3.7 V, black

**C1.426.914** blanc | white

**C1.526.114** Dermatoscope LuxaScope LED 3.7 V rechargeable USB,  
**gradu ,** noir

LuxaScope Dermatoscope LED 3.7 V, black,  
contact plate **with scale**

**C1.526.914** blanc | white

## LuxaScope Dermatoskop LED 3.7 V

- Dermatoscope innovant en format de poche
- Eclairage : Anneau LED avec 6 LED (concentriques), pas de fibre optique, le champ de vision n'est pas limit .
- Aucune maintenance car aucun changement d'ampoule n cessaire.
- Plaque de contact amovible pour un nettoyage facilit 
- Zoom en continu avec un grossissement possible en X10 avec une image sans distorsion
- Design de la t te optimis 
- Possibilit  de faire varier l'intensit  de la luminosit  pour  viter l' blouissement
- Arr t automatique apr s 3 minutes
- Dur e de vie des LED : environ 100 000 heures avec un courant constant
- Eclairage lumineux : environ 10 000 Lux
- Temp rature de couleur, environ : 4 200 K
- Manche compos  de deux mat riaux : aluminium et fibre de verre renforc , compatible avec la t te de l'otoscope et de l'ophtalmoscope Luxascope LED
- Interrupteur sous forme de bouton-poussoir ON/OFF
- Alimentation  lectrique : 1 batterie lithium-ion rechargeable 3,7 V, incluse
- Inclus chargeur avec prise USB (adaptateur EU/UK/US)

## LuxaScope Dermatoskop LED 3.7 V

- Innovative dermatoscope in pocket size
- Illumination: LED-Ring with 6 LEDs in concentric structure for a highly detailed image, homogenous light
- Maintenance-free, because no lamp replacement necessary
- Removable contact plate for easy cleaning
- Stepless zoom area with 10 x magnification for a distortion-free image
- Optimized design of head
- Can be dimmed
- Automatic switchoff after 3 minutes
- Life expectancy of LEDs: approx. 100.000 hours by constant current drive
- Intensity of illumination: 10.000 Lux
- Colour temperature: approx. 4.200 K
- Two-component handle (aluminium / fibre-glass reinforced), also combinable with LuxaScope LED Otoscope- and Ophthalmoscope head
- Electronic ON/OFF push-button-switch
- Power supply: 1 lithium-ion rechargeable battery 3.7 V, inclusive
- Incl. recharger with USB plug (adapter EU/UK/US)

## Accessoires | Spare Parts

### Têtes pour otoscopes | Otoscope heads

A9.511.112	Tête pour LuxaScope Auris CCT LED (pour LuxaScope Auris CCT), noir
A9.511.212	Tête pour LuxaScope Auris CCT LED (pour LuxaScope Auris CCT), bleu
A9.511.312	Tête pour LuxaScope Auris CCT LED (pour LuxaScope Auris CCT), gris
A9.511.912	Tête pour LuxaScope Auris CCT LED (pour LuxaScope Auris CCT), blanc
A9.411.112	Tête pour LuxaScope Auris LED (pour LuxaScope Auris LED 2.5 V and 3.7 V), noir
A9.411.212	Tête pour LuxaScope Auris LED (pour LuxaScope Auris LED 2.5 V and 3.7 V), bleu
A9.411.312	Tête pour LuxaScope Auris LED (pour LuxaScope Auris LED 2.5 V and 3.7 V), gris
A9.411.912	Tête pour LuxaScope Auris LED (pour LuxaScope Auris LED 2.5 V and 3.7 V), blanc

### Têtes pour ophtalmoscopes | Ophthalmoscope heads

F9.411.112	Tête pour LuxaScope Ophthalmoscope-LED (pour LuxaScope Ophthalmoscope LED 2.5 V and 3.7 V manches), noir
F9.411.912	Tête pour LuxaScope Ophthalmoscope-LED (pour LuxaScope Ophthalmoscope LED 2.5 V and 3.7 V manches), blanc

### Têtes pour dermatoscopes | Dermatoscope heads

C9.611.112	Tête pour LuxaScope Dermatoscope CCT LED 2.5 V, noir, plaque de contact SANS graduation
C9.611.912	Tête pour LuxaScope Dermatoscope CCT LED 2.5 V, blanc, plaque de contact SANS graduation
C9.711.112	Tête pour LuxaScope Dermatoscope CCT LED 2.5 V, noir, plaque de contact AVEC graduation
C9.711.912	Tête pour LuxaScope Dermatoscope CCT LED 2.5 V, blanc, plaque de contact AVEC graduation
C9.411.112	Tête pour LuxaScope Dermatoscope LED 2.5 V, noir, plaque de contact SANS graduation
C9.411.912	Tête pour LuxaScope Dermatoscope LED 2.5 V, blanc, plaque de contact SANS graduation
C9.511.112	Tête pour LuxaScope Dermatoscope LED 2.5 V, noir, plaque de contact AVEC graduation
C9.511.912	Tête pour LuxaScope Dermatoscope LED 2.5 V, blanc, plaque de contact AVEC graduation

### Manches pour otoscopes, Ophtalmoscopes et dermatoscopes | Handles for Otoscope, Ophthalmoscope and Dermatoscope

A9.211.112	Manche pour LuxaScope CCT LED 2.5 V, noir
A9.211.212	Manche pour LuxaScope CCT LED 2.5 V, bleu
A9.211.312	Manche pour LuxaScope CCT LED 2.5 V, gris
A9.211.912	Manche pour LuxaScope CCT LED 2.5 V, blanc
A9.016.112	Manche pour LuxaScope LED 2.5 V, noir
A9.016.212	Manche pour LuxaScope LED 2.5 V, bleu
A9.016.312	Manche pour LuxaScope LED 2.5 V, gris
A9.016.912	Manche pour LuxaScope LED 2.5 V, blanc
A9.116.934	Manche pour LuxaScope LED 2.5 V, blanc / bleu ciel 
A9.116.944	Manche pour LuxaScope LED 2.5 V, blanc / jaune colza 
A9.116.954	Manche pour LuxaScope LED 2.5 V, blanc / vert jade 
A9.116.964	Manche pour LuxaScope LED 2.5 V, blanc / lilas 
A9.116.974	Manche pour LuxaScope LED 2.5 V, blanc / magenta 
A9.026.112	Manche pour LuxaScope LED 3.7 V (rechargeable), noir
A9.026.212	Manche pour LuxaScope LED 3.7 V (rechargeable), bleu
A9.026.312	Manche pour LuxaScope LED 3.7 V (rechargeable), gris
A9.026.912	Manche pour LuxaScope LED 3.7 V (rechargeable), blanc
E5.700.014	USB-recharger EU/UK/US

### Tête pour Luxascope Auris LED otoscope, KIDS | Diagnostic KIDS Collection

A9.511.912	Manche pour LuxaScope Auris LED, KIDS
A9.116.912	Manche pour LuxaScope LED 2.5 V, KIDS

### Plaque de contact pour dermatoscope | Dermatoscope contact plate

C5.421.112	Plaque de contact sans graduation pour LuxaScope Dermatoscope
C5.521.112	Plaque de contact <b>avec graduation</b> pour LuxaScope Dermatoscope

# Lampe Stylo

## Diagnostic Penlight



- ▶ Pour un examen des yeux et de la gorge
- ▶ for eye- and throat diagnostic



- ▶ Avec lumière LED – LED approuvé pour l'examen des yeux
- ▶ with Power LED – LED authorized and approved for eye diagnostic



**LED Version**



- Haute résistance de la lampe-stylo en ABS plastique
- Poids : 31.5 g
- Durée de vie des LED : environ 100 000 heures avec un courant constant
- Intensité lumineuse : entre 18 000 et 22 000 mcd
- Température de couleur, environ : 7000K
- Tension : 3.0V
- Alim. : 2x piles alcalines AAA, incl.

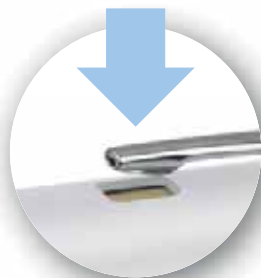
- Top quality ABS plastic housing
- Weight 31.5 g
- Life time LED 100.000 h
- Luminous intensity 18.000–22.000 mcd
- Colour temperature: approx. 7000 Kelvin
- Operating voltage 3.0 V
- Incl. 2 AAA batteries

**avec l'ampoule standard**  
**with standard bulb**

D1.212.112	noir	black
D1.212.212	bleu	blue
D1.212.312	gris	grey
D1.212.412	rouge	red
D1.212.512	jaune	yellow
D1.212.612	vert	green
D1.212.912	blanc	white
D1.312.912	modèle enfant   KIDS collection	

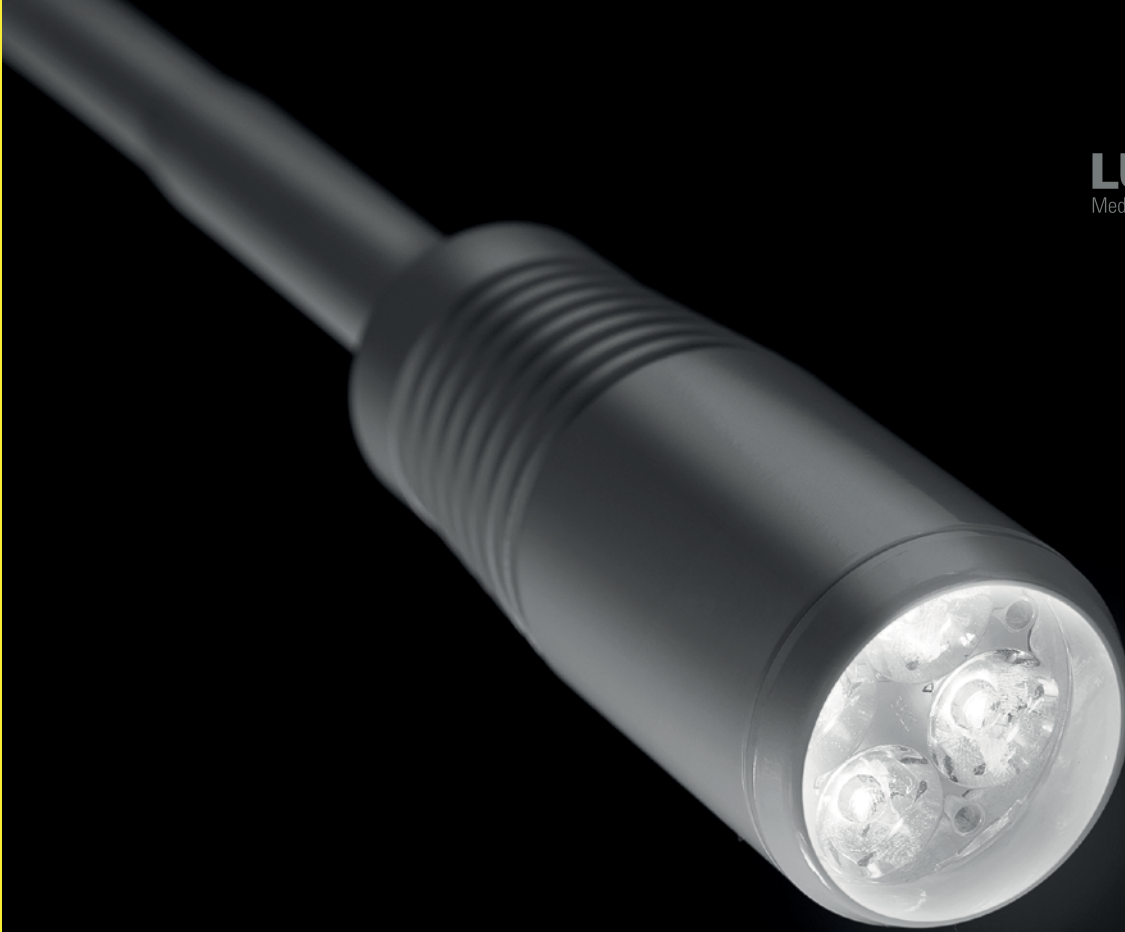
**avec la lampe LED**  
**with LED**

D1.211.112	noir	black
D1.211.212	bleu	blue
D1.211.312	gris	grey
D1.211.412	rouge	red
D1.211.512	jaune	yellow
D1.211.612	vert	green
D1.211.912	blanc	white
D1.311.912	modèle enfant   KIDS collection	



- Lampe-stylo avec un interrupteur clic-rapide
- High quality Penlight with **quick Clip-switch**





# Lampes d'examen

## Examination Lamps

## Lampes d'examen LED

Les lampes d'examen avec économie d'énergie grâce à la technologie LED. Avec un éclairage lumineux de 50 000 Lux à une distance d'examen de 30cm, les lampes d'examen LUXAMED® sur pied offrent un éclairage optimal pour l'examen médical.

- 15V/10W avec 4 LED haute performance
- Eclairage : environ 50 000 Lux à 30 cm de distance
- Tête lumineuse en aluminium pour une convection thermique et un rayonnement thermique optimaux.
- Durée de vie : environ 50 000 heures
- Température de couleur : environ 4200Kelvins
- Forme col de cygne avec un « cou » de 90cm orientable et qui reste dans la position souhaitée.
- Hauteur d'examen maximale : 165cm
- Pied roulant en métal robuste et stable (« anti basculement »), à 5 roues.
- Adaptateur universel (UE/UK/US)

## LED Examination Lamps

The examination lamps with energy saving thanks to the LED technology. Thanks to an illuminance of approximately 50000 Lux at a 30cm working distance, the LUXAMED® examination lamps ensure an optimal illumination for medical examination.

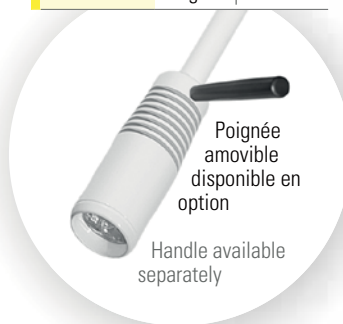
- 15 V / 10 W LED Lamp with 4 high-power LEDs
- Illuminance: approx. 50.000 Lux / 30 cm working distance
- Aluminium illumination head for optimal heat convection and thermal radiation
- Service life: approx. 50.000 hours
- Colour temperature: approx. 4.200 K
- Gooseneck construction with 90 cm long neck, neck remains in desired position
- Maximum working area: 165 cm
- Robust, non-tilting 5-foot-stand, made from metal (powder-coated)
- Multifunction plug (EU/UK/US)

**U1.111.014**

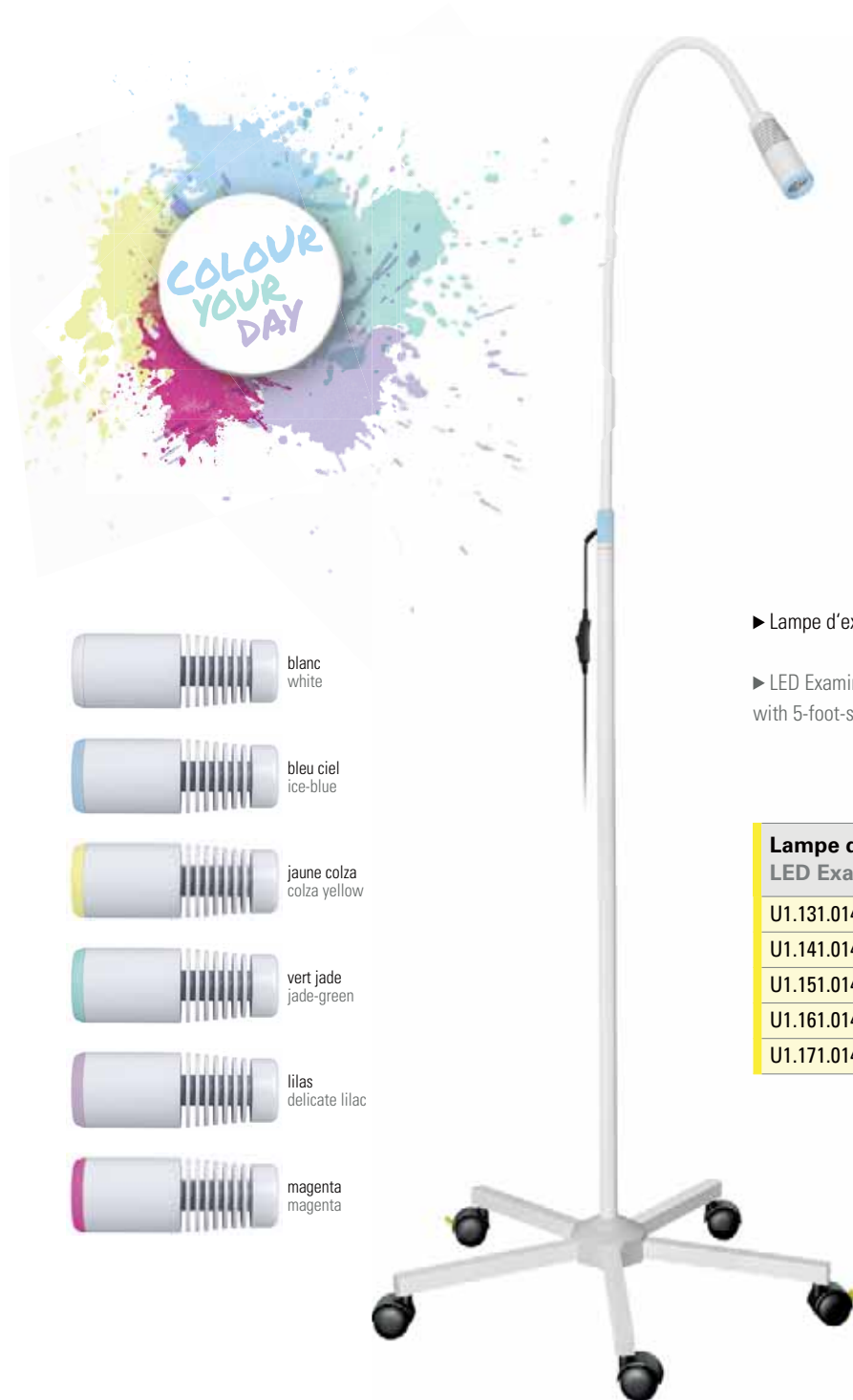
Lampe d'examen blanche

LED Examination Lamp, white

**U5.121.114** Poignée | Handle







blanc  
white



bleu ciel  
ice-blue



jaune colza  
colza yellow



vert jade  
jade-green



lilas  
delicate lilac



magenta  
magenta

U5.121.114 Poignée | Handle



Poignée  
amovible  
disponible en  
option

Handle available  
separately

► Lampe d'examen avec pied à 5 roues

► LED Examination Lamp  
with 5-foot-stand, powder-coated

#### Lampe d'examen LED LED Examination Lamp

U1.131.014	blanc / bleu ciel	white / ice-blue	
U1.141.014	blanc / jaune colza	white / colza yellow	
U1.151.014	blanc / vert jade	white / jade-green	
U1.161.014	blanc / lilas	white / delicate lilac	
U1.171.014	blanc / magenta	white / magenta	

# Lampes d'examens focalisables

Examination Lamps  
Focusable

**FOCUS**





## Lampes d'examen LED FOCUS focalisables

Les lampes d'examen FOCUS avec économie d'énergie grâce à la technologie LED sont dédiées à l'examen médical ainsi qu'aux petites interventions chirurgicales. A une distance d'examen de 30cm, le rayon lumineux peut être réglé de 8 à 15cm de diamètre. L'excellente homogénéité de la lumière assure une illumination optimale de la zone de travail.

## LED Examination Lamps FOCUS Focusable

Modern, focusable practice examination lamps FOCUS with energy saving LED technology. For examination and minor surgery. At an operating distance of 30 cm, the light spot can be adjusted from a diameter of 8 cm up to 15 cm. The excellent homogeneity of the light spot always ensures optimum illumination of the working field.



Lampe d'examen LED blanche  
LED Examination Lamp white

## FOCUS

U1.211.014

U5.121.114 Poignée | Handle

Poignée  
amovible  
disponible en option

Handle available  
separately

## Lampes d'examen LED focalisables FOCUS

- Une lampe LED haute performance de 10W
- Eclairage à une distance de 30cm : environ 62 000 Lux (diamètre 8cm)
- Eclairage à une distance de 30cm : environ 25 000 Lux (diamètre 15cm)
- Température de couleur : environ 5000 Kelvins
- IRC : 93
- Tête lumineuse en aluminium pour une convection thermique et un rayonnement thermique optimaux, donc faible dégagement de chaleur.
- Durée de vie : environ 50 000 heures
- Forme col de cygne avec un « cou » de 100cm orientable et qui reste dans la position souhaitée.
- Hauteur d'examen maximale : 165cm
- Pied roulant en métal robuste et stable (« anti-basculement ») à 5 roues
- Adaptateur universel (UE/UK/US)

## LED Examination Lamp focusable FOCUS

- LED Lamp with 1 high-power LED 10 W
- Illuminance at a distance of 30 cm: approx. 62.000 Lux (diameter 80 mm)
- Illuminance at a distance of 30 cm: approx. 25.000 Lux (diameter 150 mm)
- Colour temperature: approx. 5000 K
- CRI: 93
- Service life of LED: approx. 50.000 hours
- Aluminium illumination head for optimal convection and heat radiation, therefore low heat development
- Gooseneck construction with 100 cm long neck, neck remains in desired position
- Maximum examination height: 165 cm
- Robust, non-tilting 5-foot-stand, made from metal (powder-coated)
- Multifunction plug (EU/UK/US)

## Lampes d'examen et accessoires

## Examination Lamps and Accessories



Pince de bureau  
Table clamp



Angle de mur  
Wall bracket



Pince de rail standard  
Standard rail clamp



**U9.212.014** Partie haute de la lampe d'examen LED FOCUS, blanche

**U9.212.014** LED Examination Lamp FOCUS, upper part only, white

**U9.112.014** Partie haute de la lampe d'examen LED, blanche

**U9.112.014** LED Examination Lamp, upper part only, white

**U9.132.014** Partie haute de la lampe d'examen LED, bleu ciel ■

**U9.132.014** LED Examination Lamp, upper part only, ice-blue ■

**U9.142.014** Partie haute de la lampe d'examen LED, jaune colza ■

**U9.142.014** LED Examination Lamp, upper part only, colza yellow ■

**U9.152.014** Partie haute de la lampe d'examen LED, vert jade ■

**U9.152.014** LED Examination Lamp, upper part only, jade-green ■

**U9.162.014** Partie haute de la lampe d'examen LED, lilas ■

**U9.162.014** LED Examination Lamp, upper part only, delicate lilac ■

**U9.172.014** Partie haute de la lampe d'examen LED, magenta ■

**U9.172.014** LED Examination Lamp, upper part only, magenta ■

**U5.121.114** Poignée pour lampe d'examen LED

**U5.121.114** Handle for LED Examination Lamps

**U5.232.014** Angle de mur pour Lampe d'examen LED

**U5.232.014** Wall bracket for LED Examination Lamps

**U5.242.014** Pince de bureau pour lampe d'examen LED

**U5.242.014** Table clamp for LED Examination Lamps

**U5.252.014** Pince de rail standard pour lampe d'examen LED

**U5.252.014** Standard rail clamp for LED Examination Lamps

**U9.113.014** Pied à 5 roulettes pour lampes d'examen LED, blanc

**U9.113.014** 5-foot-stand for LED Examination Lamps, white

**LUXAMED®**  
Medizintechnik Made in Germany

# Marteaux à réflexe

## Reflex Hammers





**M1.111.112** Marteau à réflexe de Trömner, noir  
Reflex hammer according to Trömner, aluminium, black



**M1.111.915** Marteau à réflexe de Trömner, blanc  
Reflex hammer according to Trömner, aluminium, white

## Marteaux à réflexe de Trömner | grande taille

- Marteaux à réflexe en aluminium et laiton
- Répartition optimale du poids
- Avec aiguille de sonde neurologique
- Longueur : 23cm | poids : 245g
- Sans brosse pour des raisons d'hygiène

## Reflex Hammer according to Trömner | large

- Reflex hammer made of aluminium / brass
- Optimal weight distribution
- With neurological sensor tip
- Length: 23 cm | weight: 245 g
- Without brush due to hygienic reasons



**KIDS**  
collection



**Marteaux à réflexe de Buck**  
**Reflex hammer according to Buck**

M1.121.112	noir		black	■
M1.121.914	blanc		white	□
M1.121.812	bleu ciel		ice-blue	■
M1.121.513	jaune colza		colza yellow	■
M1.121.412	vert jade		jade-green	■
M1.121.312	lilas		delicate lilac	■
M1.121.612	magenta		magenta	■
M1.131.914	modèle enfant		KIDS collection	

**KIDS**

## Marteaux à réflexe de Buck | petite taille

- Marteaux à réflexe en aluminium
- Répartition optimale du poids
- Finition mate (peinture en poudre)
- Avec aiguille de sonde neurologique
- Longueur : 18cm | poids : 90g
- Sans brosse pour des raisons d'hygiène

## Reflex Hammer according to Buck | small

- Reflex hammer made of aluminium
- Optimal weight distribution
- Powder coating
- With neurological sensor tip
- Length: 18 cm | weight: 90 g
- Without brush due to hygienic reasons



# Laryngoscopes

## Laryngoscopes



**LUXAMED®**  
Medizintechnik Made in Germany



## La famille des laryngoscopes F.O. (Fibre Optique) de Luxamed

Les laryngoscopes sont utilisés pour réaliser des intubations dans le cadre d'interventions chirurgicales, d'urgences respiratoires ou de réanimations. Mais ils sont aussi utilisés dans un but thérapeutique pour réaliser des laryngoscopies.

Les laryngoscopes Luxamed sont produits en utilisant des LED et des matériaux de la plus haute qualité.

Les lames proposées sont de type Macintosh, Miller et McCoy dans toutes les tailles habituelles avec la fibre optique intégrée, ou remplaçable et adaptées à pratiquement toutes les applications.

Le manche du laryngoscope est la partie maîtresse. La qualité du manche LUXAMED est particulièrement remarquable pour son éclairage et sa longévité : manche en acier inoxydable avec des lampes de grande qualité pour la meilleure luminosité possible.

Les manches sont faciles à nettoyer pour une meilleure hygiène. Luxamed a délibérément renoncé aux surfaces de manche rainurées verticalement pour éviter l'accumulation de la saleté. Les rainures fines horizontales assurent un nettoyage facile et une bonne prise en main.

Les laryngoscopes Luxamed sont proposés avec différentes technologies au choix :



## The Laryngoscopes F.O. (Optical Fiber) family of Luxamed

Laryngoscopes are used to perform intubations for surgical procedures, respiratory emergencies or resuscitation. But they are also used for therapeutic purposes to make laryngoscopy.

In the production of laryngoscopes F.O. Luxamed, the latest LED and high quality material are used.

The Macintosh, Miller et McCoy blades are available in all common sizes with integrated and replaceable fiber glass to ensure adjustment for almost all applications.

The heart of the laryngoscope system is the handle. The quality is especially characterized by illumination and longevity; handle in stainless steel with high quality bulbs for the best luminosity.

Our handles ensure easy cleaning and hygiene. We deliberately forego fluted handle surfaces to avoid dirt accumulation. Lateral grooves ensure easy cleaning and secure grip in the hand.

The laryngoscopes are available with the different technologies:





USB

**3.7 V**

E1.427.012 3.7 V LED



## Laryngoscope F.O. manche medium 3.7V

- Technologie LED
- Module de charge avec batterie lithium-ion et port USB pour une recharge facile sans station de recharge.
- Manche en acier inoxydable pour une optique de qualité et une durabilité
- Surface plane, rainures horizontales pour une meilleure hygiène et une meilleure prise en main.
- Habitable de lampe en métal
- Changement de la lampe facile et rapide
- Autoclavable jusqu'à 134° (sans la lampe ni les batteries)
- Manche conforme au norme ISO 7376 (standard ecoresponsable)
- Data Matrix incluant les informations du fabriquant, du produit et date de fabrication pour la traçabilité.



## F.O. Laryngoscope handle medium 3.7V

- LED Technology
- Stainless steel handle for a high quality optic and durability
- Charging unit incl. lithium-ion rechargeable battery and USB port for easy recharging without charging station
- No surface structure, lateral groves for hygienic use and secure grip in the hand
- Metallic lamp case
- Quick and easy bulb removal
- Autoclavable up to 134° (without bulb and batteries)
- Handle compliant with ISO 7376 (green standard)
- Data matrix including information on manufacturer, product codes and manufacturing date for better traceability codes and production date for an improved traceability





**2.5 V**

MEDIUM

E1.417.012 2.5 V LED



## Laryngoscope F.O. 2.5V manche medium

- Technologie LED
- Manche en acier inoxydable pour une optique de qualité et une durabilité
- Surface plane, rainures horizontales pour une meilleure hygiène et une meilleure prise en main.
- Habitacle de lampe en métal
- Changement de la lampe facile et rapide
- Autoclavable jusqu'à 134° (sans la lampe ni les batteries)
- Manche conforme au norme ISO 7376 (standard ecoresponsable)
- Data Matrix incluant les informations du fabricant, du produit et date de fabrication pour la traçabilité.



## F.O. Laryngoscope 2.5V handle medium

- LED Technology
- Stainless steel handle for a high quality optic and durability
- No surface structure, lateral grooves for hygienic use and secure grip in the hand
- Metallic lamp case
- Quick and easy bulb removal
- Autoclavable up to 134° (without bulb and batteries)
- Handle compliant with ISO 7376 (green standard)
- Data matrix including information on manufacturer, product codes and manufacturing date for better traceability





**2.5 V**

PETIT/SMALL

E1.416.012 2.5 V LED



## Laryngoscope F.O. 2.5V manche petit

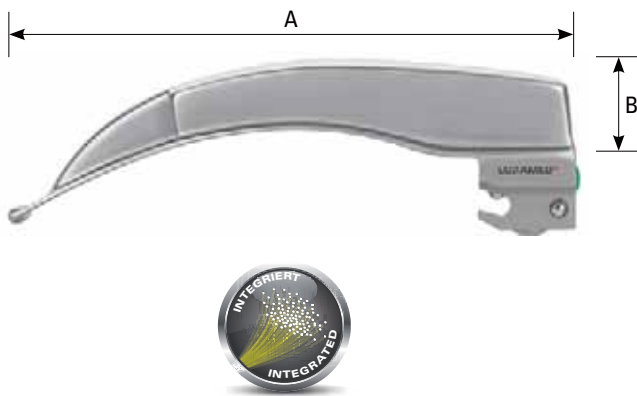
- Technologie LED
- Manche en acier inoxydable pour une optique de qualité et une durabilité
- Surface plane, rainures horizontales pour une meilleure hygiène et une meilleure prise en main.
- Habitacle de lampe en métal
- Changement de la lampe facile et rapide
- Autoclavable jusqu'à 134° (sans la lampe ni les batteries)
- Manche conforme au norme ISO 7376 (standard ecoresponsable)
- Data Matrix incluant les informations du fabricant, du produit et date de fabrication pour la traçabilité.



## F.O. Laryngoscope 2.5V handle small

- LED Technology
- Stainless steel handle for a high quality optic and durability
- No surface structure, lateral grooves for hygienic use and secure grip in the hand
- Metallic lamp case
- Quick and easy bulb removal
- Autoclavable up to 134° (without bulb and batteries)
- Handle compliant with ISO 7376 (green standard)
- Data matrix including information on manufacturer, product codes and manufacturing date for better traceability





		A (mm)	B (mm)
<b>E1.410.012</b>	Mac 0	81	14
<b>E1.411.012</b>	Mac 1	92	14
<b>E1.412.012</b>	Mac 2	114	17
<b>E1.413.012</b>	Mac 3	134	18
<b>E1.414.012</b>	Mac 4	154	18
<b>E1.415.012</b>	Mac 5	174	23

\*plus courbée pour les intubations difficiles  
stronger curved for difficult intubation

## Lame Macintosh FO avec fibre optique intégrée

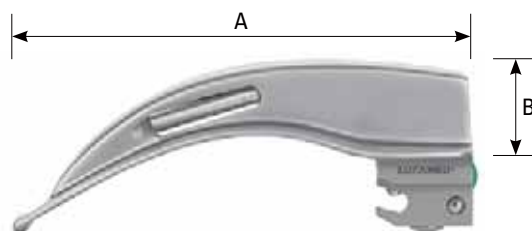
- Lame de laryngoscope avec fibre optique intégré
- Conçue en acier inoxydable de haute qualité pour une longue durée de vie
- Nettoyage et stérilisation faciles car pas de nid de poussière
- Sans maintenance
- 8 000 fibres pour atteindre une durée de vie et une intensité lumineuse maximales
- Éclairage optimal avec la plus grande section possible (3 x 7mm)
- Éclairage d'environ 14 000 Lux pour 3.7V LED et 2.5 V LED
- Compatible avec tous les manches conformes à l'ISO 7376 (standard écoresponsable)
- Autoclavable jusqu'à 134°C (environ 4 000 fois)
- DataMatrix avec tous les informations importantes pour la traçabilité



## Macintosh integrated fiber glass blade

- Laryngoscope blade with integrated optical glass
- High-quality stainless steel construction for a long service life
- No dust collecting cracks – easy cleaning and sterilisation
- Maintenance-free
- 8.000 fibres to achieve the maximum service life and illumination
- Optimal light emission due to the largest possible cross section (3 x 7 mm)
- Brightness approx. 14.000 Lux at 3.7 V LED and 2.5 V LED
- Compatible with all handles according to ISO 7376 (green standard)
- Autoclavable up to 134°C – approx. 4.000 times
- Data-Matrix with most important information





		A (mm)	B (mm)
<b>E1.310.012</b>	Mac 0	79	13
<b>E1.311.012</b>	Mac 1	91	20
<b>E1.312.012</b>	Mac 2	113	21
<b>E1.313.012</b>	Mac 3	131	22
<b>E1.314.012</b>	Mac 4	154	24
<b>E1.315.012</b>	Mac 5	176	25

## Lame Macintosh F.O. pour fibre optique remplaçable

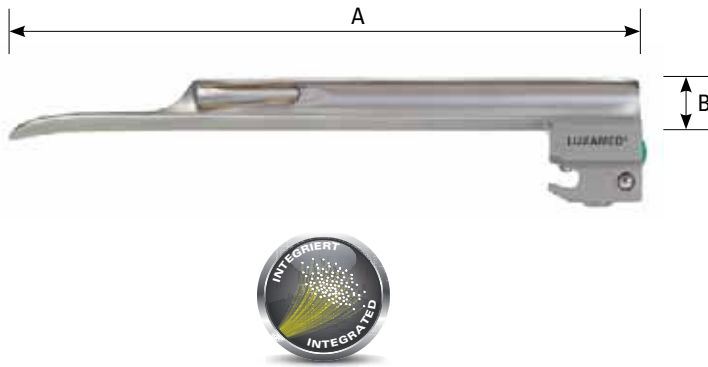
- Lame pour fibre optique remplaçable
- Conçue en acier inoxydable de haute qualité pour une longue durée de vie
- 5 500 fibres pour atteindre une durée de vie et une intensité lumineuse maximales
- Éclairage optimal avec la plus grande section possible (4mm de diamètre)
- Éclairage d'environ 10 500 Lux pour 3.7V LED et 2.5 V LED
- Compatible avec tous les manches conformes à l'ISO 7376 (standard écoresponsable)
- Autoclavable jusqu'à 134°C (environ 4 000 fois)
- DataMatrix avec tous les informations importantes pour la traçabilité



## F.O. Macintosh Blade for replaceable fiber glass

- Laryngoscope blade with replaceable light guide
- High-quality stainless steel construction for a long service life
- 5.500 fibres to achieve the maximum service life and illumination
- Optimal light emission due to the largest possible cross section (diameter: 4 mm)
- Brightness approx. 10.500 Lux at 3.7 V LED and 2.5 V LED
- Compatible with all handles according to ISO 7376 (green standard)
- Autoclavable up to 134°C – approx. 4.000 times
- Data-Matrix with most important information





		A (mm)	B (mm)
E1.429.012	Mil 00	65	11
E1.420.012	Mil 0	77	11
E1.421.012	Mil 1	102	11
E1.422.012	Mil 2	155	14
E1.423.012	Mil 3	195	15
E1.424.012	Mil 4	210	18

## Lame Miller FO avec fibre optique intégrée

- Lame de laryngoscope avec **fibre optique intégrée**
- Conçue en acier inoxydable de haute qualité pour une longue durée de vie
- Nettoyage ou stérilisation faciles car pas de nid de poussière
- Sans maintenance
- 5 500 fibres pour atteindre une durée de vie et une intensité lumineuse maximales
- Éclairage optimal avec la plus grande section possible (diamètre : 4mm)
- Éclairage d'environ 10 500 Lux pour 3.7V LED et 2.5 V LED
- Compatible avec tous les manches conformes à l'ISO 7376 (standard écoresponsable)
- Autoclavable jusqu'à 134°C (approximativement 4 000 fois)
- DataMatrix avec tous les informations importantes pour la traçabilité

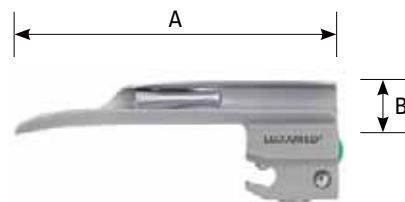


## Miller integrated fiber glass blade

- Laryngoscope blade with **integrated optical glass**
- High-quality stainless steel construction for a long service life
- No dust collecting cracks – easy cleaning and sterilisation
- Maintenance-free
- 5.500 fibres to achieve the maximum service life and illumination
- Optimal light emission due to the largest possible cross section (diameter: 4 mm)
- Brightness approx. 10.500 Lux at 3.7 V LED and 2.5 V LED
- Compatible with all handles according to ISO 7376 (green standard)
- Autoclavable up to 134°C – approx. 4.000 times
- Data-Matrix with most important information







		A (mm)	B (mm)
<b>E1.329.012</b>	Mil 00	64	11
<b>E1.320.012</b>	Mil 0	74	11
<b>E1.321.012</b>	Mil 1	101	11
<b>E1.322.012</b>	Mil 2	152	13
<b>E1.323.012</b>	Mil 3	194	13
<b>E1.324.012</b>	Mil 4	204	17

## Lame Miller F.O. pour fibre optique remplaçable

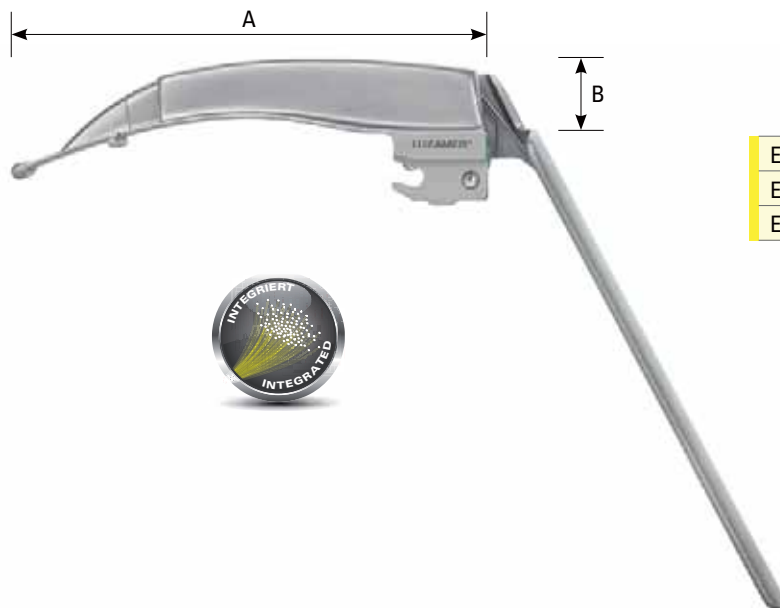
- Lame pour fibre optique remplaçable
- Conçue en acier inoxydable de haute qualité pour une longue durée de vie
- 5 500 fibres pour atteindre une durée de vie et une intensité lumineuse maximales
- Éclairage optimal avec la plus grande section possible (4mm de diamètre)
- Éclairage d'environ 10 500 Lux pour 3.7V LED et 2.5 V LED
- Compatible avec tous les manches conformes à l'ISO 7376 (standard écoresponsable)
- Autoclavable jusqu'à 134°C (approximativement 4 000 fois)
- DataMatrix avec tous les informations importantes pour la traçabilité



## F.O. Miller Blade for replaceable fiber glass

- Laryngoscope blade with replaceable light guide
- High-quality stainless steel construction for a long service life
- 5.500 fibres to achieve the maximum service life and illumination
- Optimal light emission due to the largest possible cross section (diameter: 4 mm)
- Brightness approx. 10.500 Lux at 3.7 V LED and 2.5 V LED
- Compatible with all handles according to ISO 7376 (green standard)
- Autoclavable up to 134°C – approx. 4.000 times
- Data-Matrix with most important information





		A (mm)	B (mm)
<b>E1.442.012</b>	Mac 2	115	18
<b>E1.443.012</b>	Mac 3	135	18
<b>E1.444.012</b>	Mac 4	155	18

## Lame McCoy FO avec fibre optique intégrée

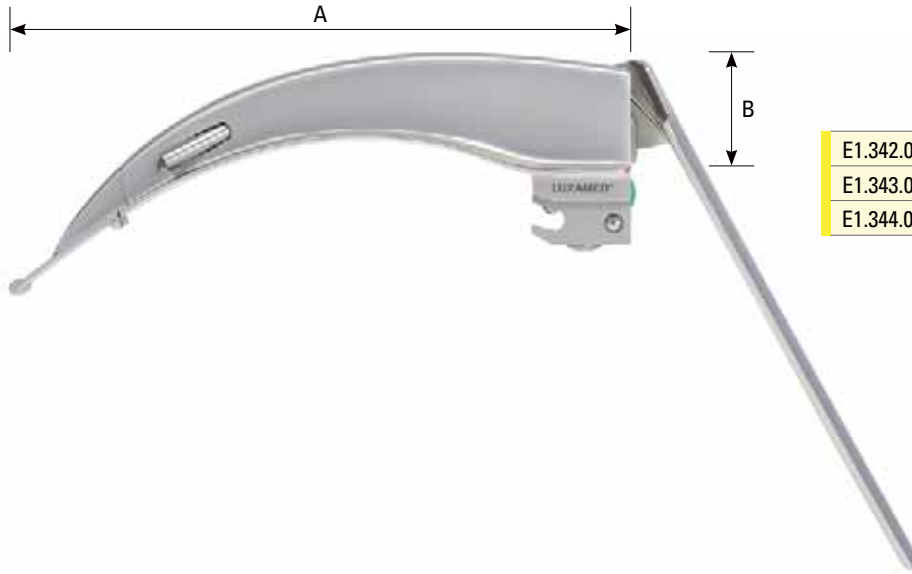
- Lame de laryngoscope avec fibre optique intégrée
- Le bout de la lame amovible facilite les intubations et réduit les risques de blessures
- Conçue en acier inoxydable de haute qualité pour une longue durée de vie
- Nettoyage ou stérilisation faciles car pas de nid de poussière
- Sans maintenance
- 8 000 fibres pour atteindre une durée de vie et une intensité lumineuse maximales
- Éclairage optimal avec la plus grande section possible (3 x 7mm)
- Éclairage d'environ 14 000 Lux pour 3.7V LED et 2.5 V LED
- Compatible avec tous les manches conformes à l'ISO 7376 (standard écoresponsable)
- Autoclavable jusqu'à 134°C (approximativement 4 000 fois)
- DataMatrix avec tous les informations importantes pour la traçabilité



## McCoy integrated fiber glass blade

- Laryngoscope blade with integrated optical fiber
- Facilitates difficult intubation due to movable blade tip and reduce the risk of injury
- High-quality stainless steel construction for a long service life
- No dust collecting cracks – easy cleaning and sterilisation
- Maintenance-free
- 8.000 fibres to achieve the maximum service life and illumination
- Optimal light emission due to the largest possible cross section (3 x 7 mm)
- Brightness approx. 14.000 Lux at 3.7 V LED and 2.5 V LED
- Compatible with all handles according to ISO 7376 (green standard)
- Autoclavable up to 134° C – approx. 4.000 times
- Data-Matrix with most important information





		A (mm)	B (mm)
<b>E1.342.012</b>	Mac 2	115	18
<b>E1.343.012</b>	Mac 3	130	22
<b>E1.344.012</b>	Mac 4	155	25

## Lame McCoy F.O. pour fibre optique remplaçable

- Lame avec pour fibre optique remplaçable
- Le bout de la lame amovible facilite les intubations et réduit les risques de blessures
- Conçue en acier inoxydable de haute qualité pour une longue durée de vie
- 5 500 fibres pour atteindre une durée de vie et une intensité lumineuse maximales
- Éclairage optimal avec la plus grande section possible (4mm de diamètre)
- Éclairage d'environ 10 500 Lux pour 3.7V LED et 2.5 V LED
- Compatible avec tous les manches conformes à l'ISO 7376 (standard écoresponsable)
- Autoclavable jusqu'à 134°C (approximativement 4 000 fois)
- DataMatrix avec tous les informations importantes pour la traçabilité



## F.O. McCoy Blade for replaceable fiber glass

- Laryngoscope blade with replaceable light guide
- Facilitates difficult intubation due to movable blade tip and reduce the risk of injury
- High-quality stainless steel construction for a long service life
- 5.500 fibres to achieve the maximum service life and illumination
- Optimal light emission due to the largest possible cross section (diameter: 4 mm)
- Brightness approx. 10.500 Lux at 3.7 V LED and 2.5 V LED
- Compatible with all handles according to ISO 7376 (green standard)
- Autoclavable up to 134° C – approx. 4.000 times
- Data-Matrix with most important information





E5.807.011 medium

## Module de charge

- Module avec indicateur de niveau pour Manche LED medium
- Batterie ion-Lithium rechargeable 3.7V

## Charging Unit

- charging unit with state-of-charge indicator, for LED handle, **medium**
- incl. 3.7 V lithium-ion rechargeable battery



## Malette de laryngoscope

E5.101.214

- Pour un manche et 3 lames, blanc



## Malette de laryngoscope

E5.102.214

- Pour un manche et 5 lames, blanc

## Laryngoscope Case

E5.101.214

- For 1 handle and 3 blades, white

## Laryngoscope Case

E5.102.214

- For 1 handle and 5 blades, white



## Accessoires | Laryngoscopes

E9.310.012	Fibre optique pour Macintosh taille 0
E9.311.012	Fibre optique pour Macintosh taille 1
E9.312.012	Fibre optique pour Macintosh taille 2
E9.313.012	Fibre optique pour Macintosh taille 3
E9.314.012	Fibre optique pour Macintosh taille 4
E9.315.012	Fibre optique pour Macintosh taille 5
E9.329.012	Fibre optique pour Miller taille 00
E9.320.012	Fibre optique pour Miller taille 0
E9.321.012	Fibre optique pour Miller taille 1
E9.322.012	Fibre optique pour Miller taille 2
E9.323.012	Fibre optique pour Miller taille 3
E9.324.012	Fibre optique pour Miller taille 4
E9.342.012	Fibre optique pour McCoy taille 2
E9.343.012	Fibre optique pour McCoy taille 3
E9.344.012	Fibre optique pour McCoy taille 4
E9.418.016	Ampoule LED 2.5V/3.7V pour manche de laryngoscope
E5.700.014	Chargeur avec prise USB et adaptateur universel

## Spare Parts | Laryngoscopes

E9.310.012	light guide for Macintosh, size 0
E9.311.012	light guide for Macintosh, size 1
E9.312.012	light guide for Macintosh, size 2
E9.313.012	light guide for Macintosh, size 3
E9.314.012	light guide for Macintosh, size 4
E9.315.012	light guide for Macintosh, size 5
E9.329.012	light guide for Miller, size 00
E9.320.012	light guide for Miller, size 0
E9.321.012	light guide for Miller, size 1
E9.322.012	light guide for Miller, size 2
E9.323.012	light guide for Miller, size 3
E9.324.012	light guide for Miller, size 4
E9.342.012	light guide for McCoy, size 2
E9.343.012	light guide for McCoy, size 3
E9.344.012	light guide for McCoy, size 4
E9.418.016	2.5 V / 3.7 V LED bulb, for laryngoscope handle
E5.700.014	Recharger with USB plug adapter EU/UK/US





# LUXAMED®

Distribué par | Distributed by

# GSH+

LUXAMED® est une société de SPENGLERGROUP

30 rue Jean de Guirmand - 13290 Aix-en-Provence

Tél : +33 (0)4 42 90 31 31

[www.gsh-med.fr](http://www.gsh-med.fr) | [info@gsh-med.fr](mailto:info@gsh-med.fr)



REF : ZDZ0012313 - Août 2024 Ne pas jeter sur la voie publique.