

## DERMATOSCOPE LUXASCOPE CCT LED 2.5 V GRADUE - LUXAMED®

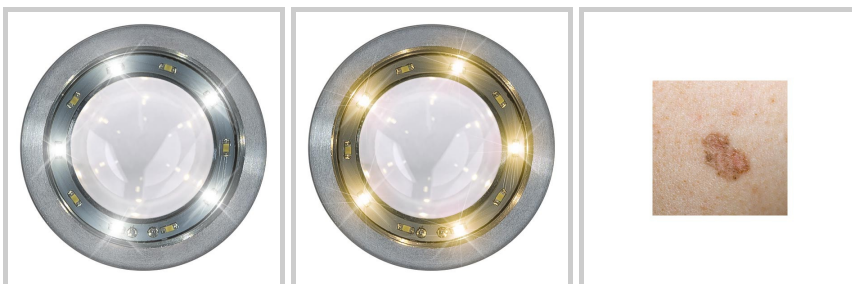
LUXAMED®

Ref. C1.716.114



Technologie CCT  
2 couleurs de lumière

+ Graduation



12/11/2024 23:20:28 - Informations et caractéristiques données à titre indicatif et pouvant être sujettes à modification.

GSH | 30 rue Jean de Guiramand  
13290 Aix-en-Provence | France

[www.gsh-med.fr](http://www.gsh-med.fr)

+33(0)4 42 90 31 31

[info@gsh-med.fr](mailto:info@gsh-med.fr)

## DERMATOSCOPE LUXASCOPE CCT LED 2.5 V GRADUE - LUXAMED®

LUXAMED®

Ref. C1.716.114

Dermatoscope innovant en format de poche disposant de la technologie CCT LED : possibilité de choisir entre une lumière blanc chaud et une lumière blanc froid.

AVEC plaque de contact graduée

### Description

- Eclairage : Anneau LED avec 2x5 LED (concentriques), pas de fibre optique, le champ de vision n'est pas limité.

- Longue pression sur l'interrupteur permettant de changer de blanc chaud à blanc froid

- Plaque de contact amovible pour un nettoyage facilité

- Aucune maintenance car aucun changement d'ampoule nécessaire.

- Zoom en continu avec un grossissement possible en X10 avec une image sans distorsion

- Design optimisé de la tête

- Arrêt automatique après 3 minutes

- Durée de vie des LED : environ 100 000 heures avec un courant constant

 12/11/2024 23:20:28 Informations et caractéristiques données à titre indicatif et pouvant être sujettes à modification.

Éclairage lumineux : environ 10 000 Lux

GSH | 30 rue Jean de Guiramand  
13290 Aix-en-Provence | France

 [www.gsh-med.fr](http://www.gsh-med.fr)

 +33(0)4 42 90 31 31

 [info@gsh-med.fr](mailto:info@gsh-med.fr)

Manche composé de deux matériaux : aluminium et fibre de verre renforcée, compatible avec la tête de l'otoscope Luxascope Auris CCT LED

## DERMATOSCOPE LUXASCOPE CCT Alimentation : 2x piles alcalines AAA, incluses LED 2.5 V GRADUE - LUXAMED®

**LUXAMED®**

Ref. C1.716.114

### Caracteristiques

Marquage CE	AUCUN	Dispositif Medical	Non
Code barre	04260381963622	Code douanier	90189084
Garantie (mois)	24	Pays	Allemagne
<b>MESURES</b>			
Unite emballee / Largeur (cm)	nc	Unite emballee / Hauteur (cm)	nc
Unite emballee / Longueur (cm)	nc	Unite emballee / Poids (kg)	nc
<b>CONDITIONS DE STOCKAGE SPECIFIQUES</b>			
Temperature mini	5	Temperature maxi	40
Humidite mini	10	Humidite maxi	90
<b>AUTRES CARACTERISTIQUES</b>			
Couleurs	Noir		

📅 12/11/2024 23:20:28 - Informations et caracteristiques donnees a titre indicatif et pouvant etre sujettes a modification.

GSH | 30 rue Jean de Guiramand  
13290 Aix-en-Provence | France

🌐 [www.gsh-med.fr](http://www.gsh-med.fr)

☎ +33(0)4 42 90 31 31

✉ [info@gsh-med.fr](mailto:info@gsh-med.fr)