

DERMATOSCOPE LUXASCOPE CCT LED 2.5 V GRADUE - LUXAMED®

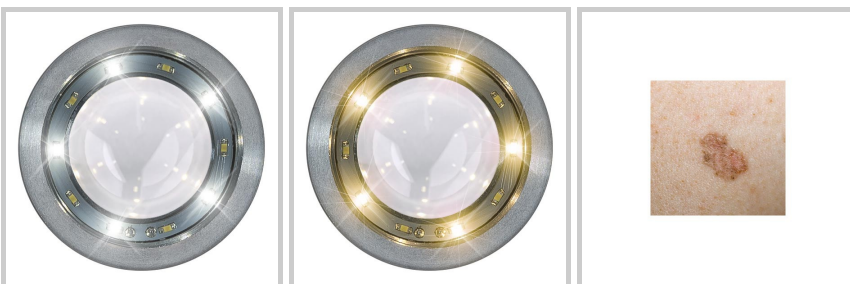
LUXAMED®

Ref. C1.716.914



Technologie CCT
2 couleurs de lumière

+ Graduation

14/11/2024 22:23:26 - Informations et caractéristiques données à titre indicatif et pouvant être sujettes à modification.

GSH | 30 rue Jean de Guiramand
13290 Aix-en-Provence | France

 www.gsh-med.fr

 +33(0)4 42 90 31 31

 info@gsh-med.fr

DERMATOSCOPE LUXASCOPE CCT LED 2.5 V GRADUE - LUXAMED®

LUXAMED®

Ref. C1.716.914

Dermatoscope innovant en format de poche disposant de la technologie CCT LED : possibilité de choisir entre une lumière blanc chaud et une lumière blanc froid.

AVEC plaque de contact graduée

Description

- Eclairage : Anneau LED avec 2x5 LED (concentriques), pas de fibre optique, le champ de vision n'est pas limité.

- Longue pression sur l'interrupteur permettant de changer de blanc chaud à blanc froid

- Plaque de contact amovible pour un nettoyage facilité

- Aucune maintenance car aucun changement d'ampoule nécessaire.

- Zoom en continu avec un grossissement possible en X10 avec une image sans distorsion

- Design optimisé de la tête

- Arrêt automatique après 3 minutes

- Durée de vie des LED : environ 100 000 heures avec un courant constant

 14/11/2024 22:23:26 Informations et caractéristiques données à titre indicatif et pouvant être sujettes à modification.

Éclairage lumineux : environ 10 000 Lux

GSH | 30 rue Jean de Guiramand
13290 Aix-en-Provence | France

 www.gsh-med.fr

 +33(0)4 42 90 31 31

 info@gsh-med.fr

Manche composé de deux matériaux : aluminium et fibre de verre renforcée, compatible avec la tête de l'otoscope Luxascope Auris CCT LED

DERMATOSCOPE LUXASCOPE CCT Alimentation : 2x piles alcalines AAA, incluses LED 2.5 V GRADUE - LUXAMED®

LUXAMED®

Ref. C1.716.914

Caracteristiques

Marquage CE	AUCUN	Dispositif Medical	Non
Code barre	04260381963844	Code douanier	90189084
Garantie (mois)	24	Pays	Allemagne
MESURES			
Unite emballee / Largeur (cm)	nc	Unite emballee / Hauteur (cm)	nc
Unite emballee / Longueur (cm)	nc	Unite emballee / Poids (kg)	nc
CONDITIONS DE STOCKAGE SPECIFIQUES			
Temperature mini	5	Temperature maxi	40
Humidite mini	10	Humidite maxi	90
AUTRES CARACTERISTIQUES			
Couleurs	Blanc		

📅 14/11/2024 22:23:26 - Informations et caracteristiques donnees a titre indicatif et pouvant etre sujettes a modification.

GSH | 30 rue Jean de Guiramand
13290 Aix-en-Provence | France

🌐 www.gsh-med.fr

☎ +33(0)4 42 90 31 31

✉ info@gsh-med.fr