

DERMATOSCOPE LUXASCOPE CCT LED 2.5 V GRADUE - LUXAMED®

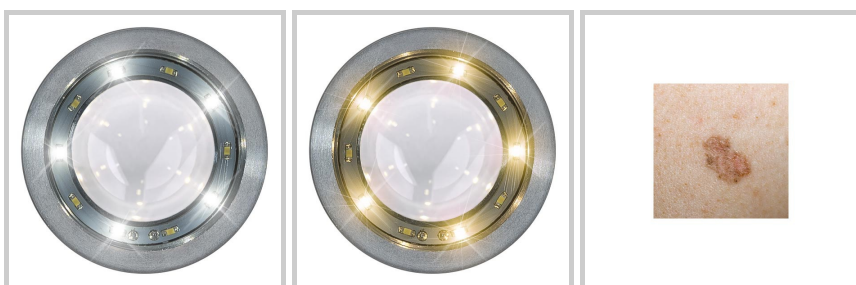
LUXAMED®

Ref. C1.716.114



Technologie CCT
2 couleurs de lumière

+ Graduation



13/03/2025 23:27:55 - Informations et caractéristiques données à titre indicatif et pouvant être sujettes à modification.

GSH | 30 rue Jean de Guiramand
13290 Aix-en-Provence | France

www.gsh-med.fr

+33(0)4 42 90 31 31

info@gsh-med.fr

DERMATOSCOPE LUXASCOPE CCT LED 2.5 V GRADUE - LUXAMED®

LUXAMED®

Ref. C1.716.114

Dermatoscope innovant en format de poche disposant de la technologie CCT LED : possibilité de choisir entre une lumière blanc chaud et une lumière blanc froid.

AVEC plaque de contact graduée

Description

- Eclairage : Anneau LED avec 2x5 LED (concentriques), pas de fibre optique, le champ de vision n'est pas limité.
- Longue pression sur l'interrupteur permettant de changer de blanc chaud à blanc froid
- Plaque de contact amovible pour un nettoyage facilité
- Aucune maintenance car aucun changement d'ampoule nécessaire.
- Zoom en continu avec un grossissement possible en X10 avec une image sans distorsion
- Design optimisé de la tête
- Arrêt automatique après 3 minutes
- Durée de vie des LED : environ 100 000 heures avec un courant constant
- Eclairage lumineux : environ 10 000 Lux
- Température de couleur : anneau 1 : environ : 3000 K, anneau 2 : environ 6000 K
- Manche composé de deux matériaux : aluminium et fibre de verre renforcée, compatible avec la tête de l'otoscope Luxascope Auris CCT LED
- Interrupteur sous forme de bouton-poussoir ON/OFF
- Alimentation : 2x piles alcalines AAA, incluses

Disponible en :

- Noir : C1.716.114
- Blanc : C1.716.914

 13/03/2025 23:27:55 - Informations et caractéristiques données à titre indicatif et pouvant être sujettes à modification.

GSH | 30 rue Jean de Guiramand
13290 Aix-en-Provence | France

 www.gsh-med.fr

 +33(0)4 42 90 31 31

 info@gsh-med.fr

DERMATOSCOPE LUXASCOPE CCT LED 2.5 V GRADUE - LUXAMED®

LUXAMED®

Ref. C1.716.114

Caracteristiques

Marquage CE	AUCUN	Dispositif Medical	Non
Code barre	04260381963622	Code douanier	90189084
Garantie (mois)	24	Pays	Allemagne
MESURES			
Unite emballee / Largeur (cm)	nc	Unite emballee / Hauteur (cm)	nc
Unite emballee / Longueur (cm)	nc	Unite emballee / Poids (kg)	nc
CONDITIONS DE STOCKAGE SPECIFIQUES			
Temperature mini	5	Temperature maxi	40
Humidite mini	10	Humidite maxi	90
AUTRES CARACTERISTIQUES			
Couleurs	Noir		

 13/03/2025 23:27:55 - Informations et caracteristiques donnees a titre indicatif et pouvant etre sujettes a modification.

GSH | 30 rue Jean de Guiramand
13290 Aix-en-Provence | France

 www.gsh-med.fr

 +33(0)4 42 90 31 31

 info@gsh-med.fr